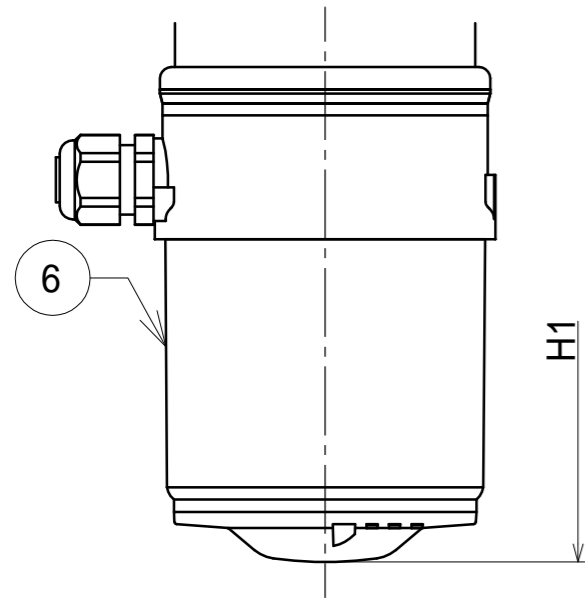
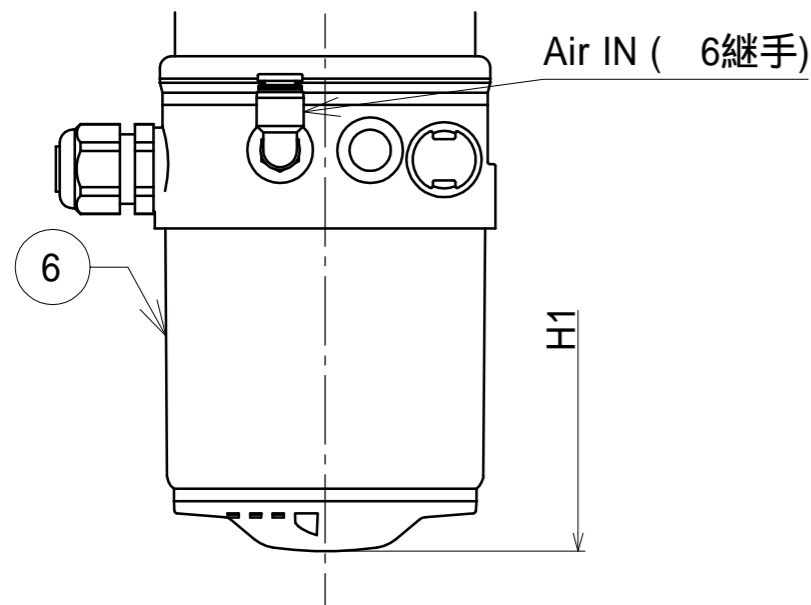


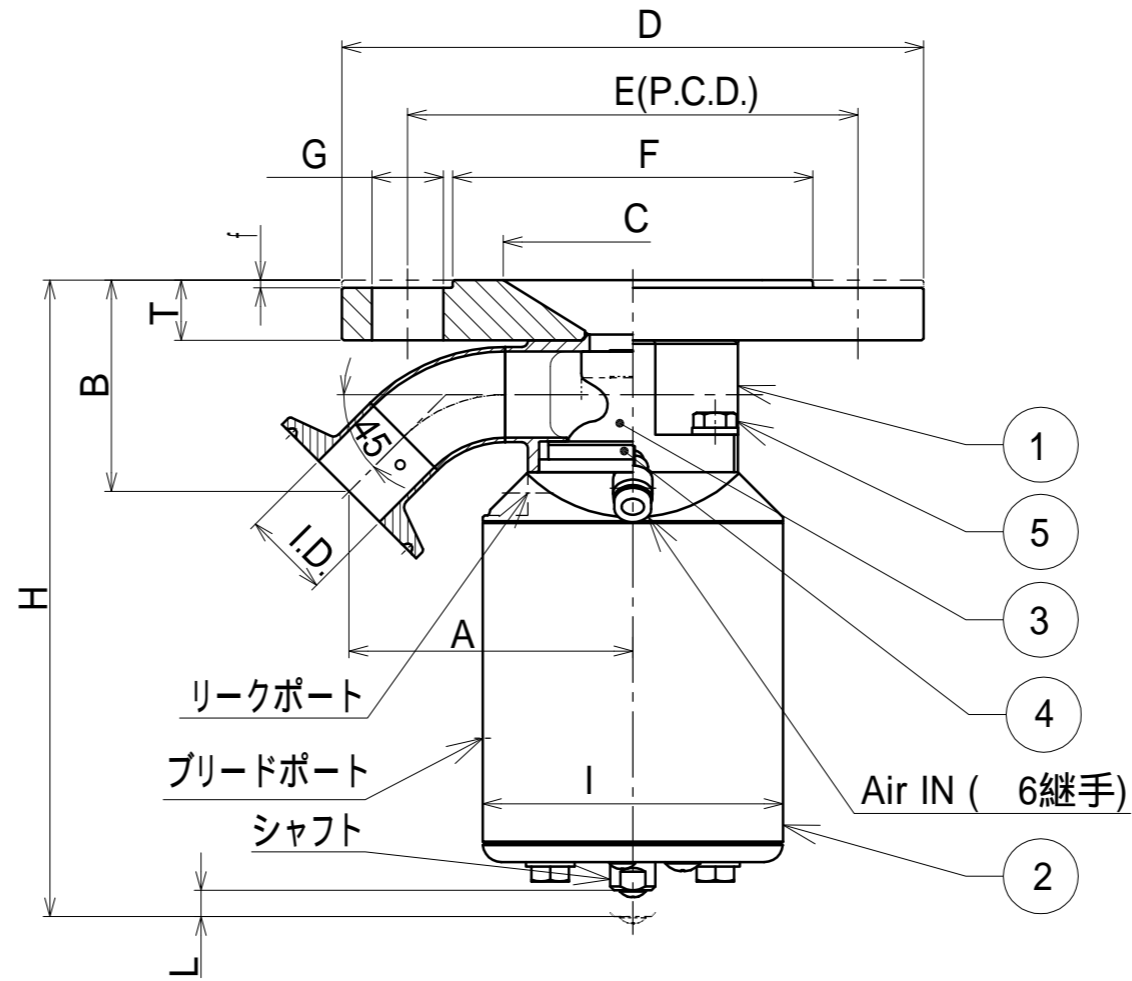
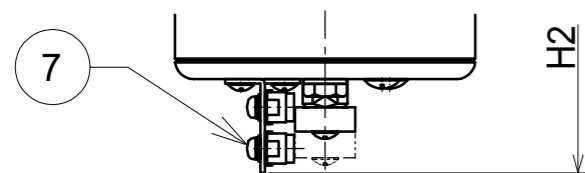
ファインヘッド電磁弁0搭載時寸法



ファインヘッド電磁弁1搭載時寸法



2線式センサ搭載時寸法



No.	名称	材質	特記事項
1	ボディ	SUS316L	
2	アクチュエータ	SUS304	
3	ダイヤフラム	PTFE	
4	ダイヤフラムサポート	HNBR	
5	六角ボルト	SUS304	取付個数 4本
6	ファインヘッド	-	
7	2線式センサ	-	

寸法データと重量

呼び径	フランジ	I.D.	A	B	C	D	E	F	f	G	H	H1	H2	I	T	L	参考重量 [kg]
15A	40A	17.5	65	51	48	140	105	81	2	4- 19	148	273	161	60	16	5	4
1.0S	50A	23	76	56	69	155	120	96	2	4- 19	170	282	180	80	16	7	6

操作空気圧力 [MPa]

	NC
最低圧力	0.4
最高圧力	0.7

図はRFフランジを基準としています。
 フェルールは ISOフェルール継手を使用しています。
 ブリードポートの向きは、ネジ締結のため製品ごとに異なります。
 参考重量は想定最大時の重量です。